

FR

1. Description

Le kit de communication RECOM permet la communication entre la chaudière et un ordinateur portable. Le logiciel **Recom** permet d'afficher et de sauvegarder dans un fichier, les informations de la chaudière telles que:

- Température,
- Vitesse du ventilateur,
- L'état des composants (pompes, Bloc gaz,...)
- Valeurs de réglage des paramètres, etc...

Le kit de communication RECOM est composé d'une interface adaptée en fonction du type de chaudière et du logiciel de communication **Recom**.

La dernière version du logiciel **Recom** (actuellement 4.3.0) est téléchargeable à l'adresse suivante :

<http://nl.remeha.com/index.php?id=203>

Deux types de kit RECOM sont disponibles en fonction du type de chaudière :

Référence du kit RECOM (Disponible au CPR)	Appareils concernés
S59582 (Système PCU - Câble Recom USB)	MCR MCX MCA - MCA PRO C 230 ECO
58900 (Système MCBA - Interface Mini GMI)	MC 35 E - MC 45-115 DTG 130 (E) 35-115 Eco.NOx.Plus C 210 ECO C 310 ECO C 610 ECO

i Pour de plus amples informations : Se référer à la notice (référence **124096**) livrée avec le kit.

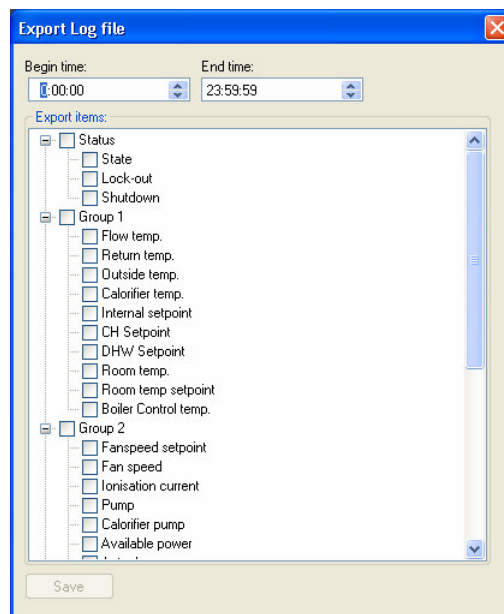
2. Modifications

- Système PCU : Le kit RECOM référence S100272 (interface avec câble série) est remplacé par le kit référence S59582 (interface avec câble USB).

- Evolution de la version du logiciel **Recom** :

► Version Recom 4.2.0 :

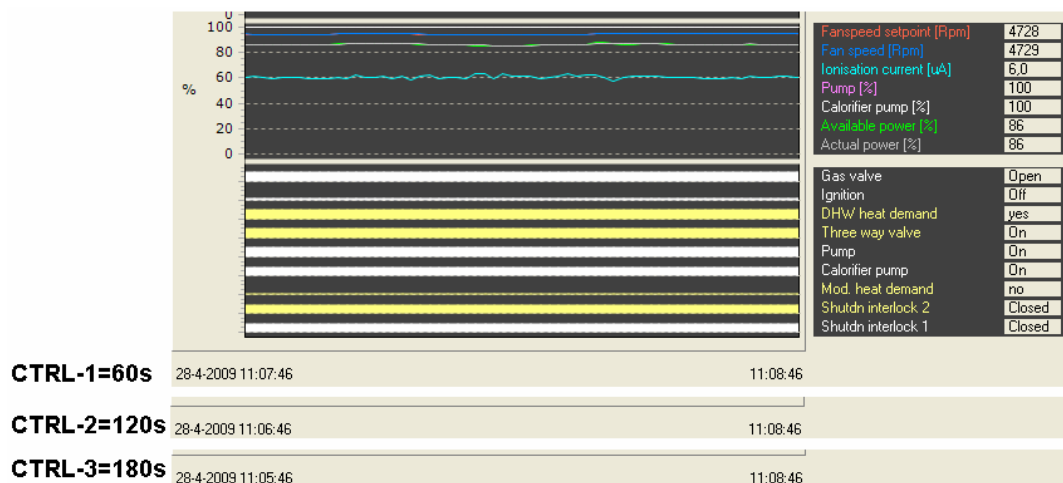
- extension du fichier exporté :
ancienne extension : .rxs
nouvelle extension : .rxsx
Avantage : Le poids des fichiers .rxsx est réduit de manière significative (1/10), ce qui rend son envoi par e-mail plus aisé.
Les anciens fichiers .rsx restent lisibles par les dernières versions Recom.
- Possibilité de sélectionner les informations à exporter au format xml (pouvant être lu dans Excel).



- Possibilité de modifier l'intervalle de temps affiché par les raccourcis clavier suivants :

CTRL-1 = 60 s	CTRL-4 = 10 min	CTRL-7 = 3 h	CTRL-0 = 24 h
CTRL-2 = 120 s	CTRL-5 = 30 min	CTRL-8 = 6 h	
CTRL-3 = 180 s	CTRL-6 = 1 h	CTRL-9 = 12 h	

Exemple :



- Recom génère un fichier toutes les 24 heures : cette durée reste inchangée.
- L'enregistrement des données ne peut pas se faire en cas de mise en veille de l'ordinateur.

► Version Recom 4.3.0 : Mise à jour de la version italienne.